



MINIRACK®

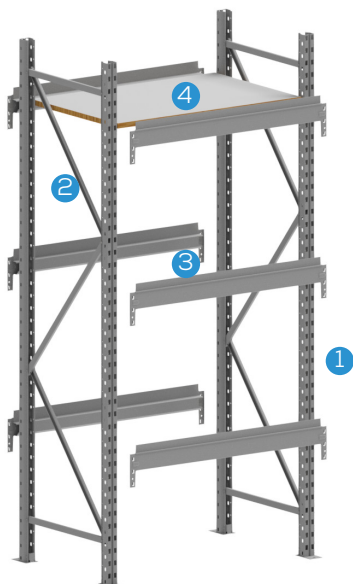
stow
one brand, one company



Das System für die optimale Lagerung von
leichten oder mittelschweren Artikeln.

MINIRACK® WEITSPANNREGAL

Das flexible minirack® Weitspannregal ist für die Lagerung von leichten oder mittelschweren Artikeln geeignet. Es kann für vielfältige Anwendungen eingesetzt werden: Fachbodenregale, Großfachregale, Mehrgeschossanlagen und Fach-Hochlager. Das Basissystem kombiniert die Vorteile einer schnellen Montage mit einer guten Stabilität und geringen Kosten. minirack® wurde speziell für die manuelle Einlagerung von schweren Gütern wie Maschinenteilen und Werkzeugen entwickelt. Außerdem eignet es sich für die Konstruktion von Mehrgeschossanlagen.



- 1/ Rahmen
- 2/ Rahmenverbände
- 3/ Traverse
- 4/ Einlegeboden

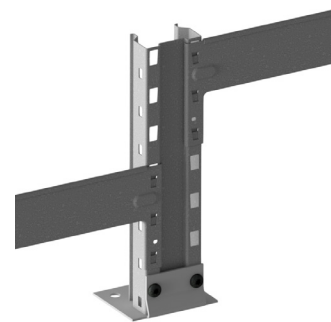
Standardausführung: verzinkt oder lackiert
Pulverbeschichtung auf Anfrage.

RAHMEN

Die Stütze ist in Abständen von 50 mm gelocht, wodurch die Traversen schraubenlos eingehängt werden können.

Die konische Form der Hakenlasche stellt, selbst ohne Verbände an der Rückseite, eine stabile und steife Auslegung sicher.

Typ	Breite	Höhe	Tiefe	Verwendung
ML50	50 mm	1500-6000 mm	400-1200 mm	Freistehende Regale
ML80	79 mm	3000-9000 mm	400-1200 mm	Mehrgeschossanlagen



*Auf Anfrage sind auch andere Rahmenhöhen möglich.

(EINDEUTIGE VORTEILE FÜR JEDEN ANWENDUNGSBEREICH)

- › Entspricht den europäischen FEM und EN Bestimmungen; Qualitätssicherung nach ISO 9001. (BQA N° 019 QMS)
- › Computergestützte Berechnungssysteme konzipieren die bestmögliche Lösung für jede Anwendung sowie die entsprechende Statik.

- › Alle Komponenten werden in spezialisierten Labors getestet.
- › Unsere vollautomatische Produktion gewährleistet eine gleichbleibend hohe Qualität.

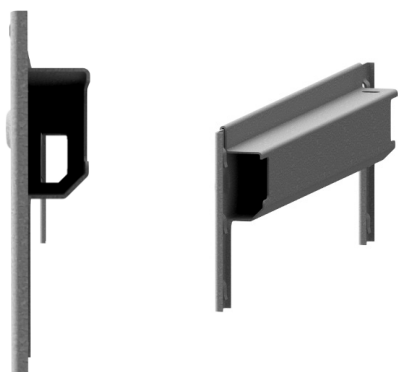


WEITSPANNREGAL

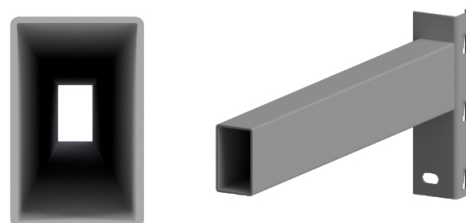
Die Konstruktion ähnelt der von Palettenregalen. Sie besteht aus Rahmen, Traversen und einem umfassenden Spektrum an Holz- oder Metallfachböden. Das Basissystem kombiniert die Vorteile einer schnellen Montage mit einer guten Stabilität und geringen Kosten.

TRAVERSEN

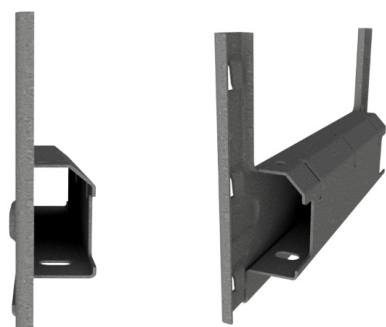
Für alle Auslegungen gibt es die entsprechenden Traversen.



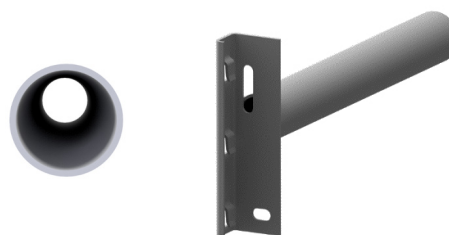
Stufentraverse
th. 1.25 / 1.5



Kastentraversen
50x30x1.5 / 70x30x2



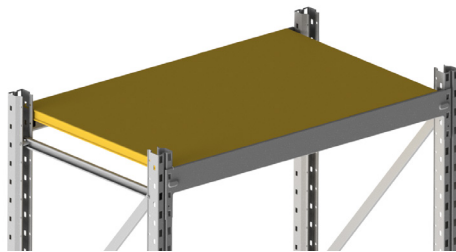
Traversen für Reifen
th. 1.5



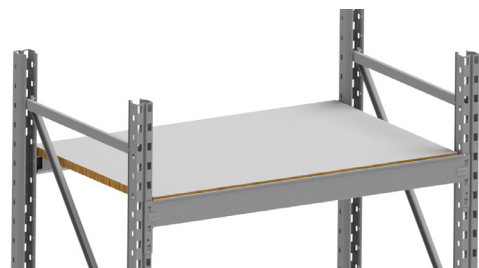
Traverse für Kleiderbügel
Ø 35 th. 2



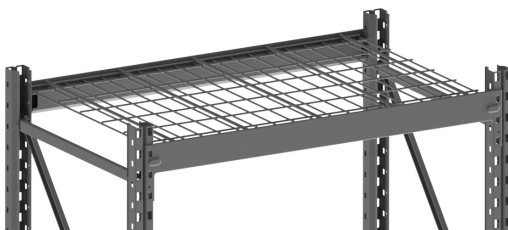
DIE FACHBÖDEN



Spanplatte



Beschichtete Spanplatte



Gitterrost-Einlegeböden



Verzinkte Paneele

(EINDEUTIGE VORTEILE FÜR JEDEN ANWENDBEREICH)

- › Entspricht den europäischen FEM und EN Bestimmungen; Qualitätssicherung nach ISO 9001. (BQA N° 019 QMS)
- › Computergestützte Berechnungssysteme konzipieren die bestmögliche Lösung für jede Anwendung sowie die entsprechende Statik.

- › Alle Komponenten werden in spezialisierten Labors getestet.
- › Unsere vollautomatische Produktion gewährleistet eine gleichbleibend hohe Qualität.



we rack the world

www.stow-group.com

Headquarters: stow Group • Industriepark 6B, 8587 Spiere-Helkijn, Belgium • info@stow-group.com

Austria • Belgium • Czech Republic • Deutschland • France • Netherlands • Poland • Portugal • Slovakia • Spain • Turkey • UK



[stow Group](#)



[stow Group](#)



[stow_Group](#)



[stow_group](#)



[stowgroup](#)